

베트남 GW 태양전지 테크
GW Solar Technology Vietnam

꿈을 넘어, 그린윙 및 윙그린

Beyond your dream

Green Wing & Wing Green

목차 Contents

회사 프로필 및 구조

**Company profile and
structure**

제품 및 서비스

Products and services

문화 및 영광

Culture and glory

발전 및 계획

**Development and
planning**

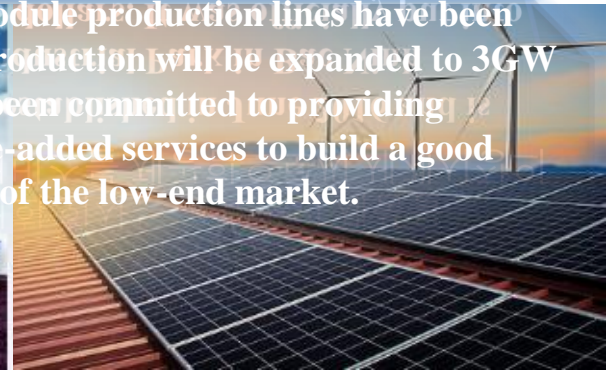
GW 태양전지 GWSolar

회사 프로필 및 구조
Company profile and structure

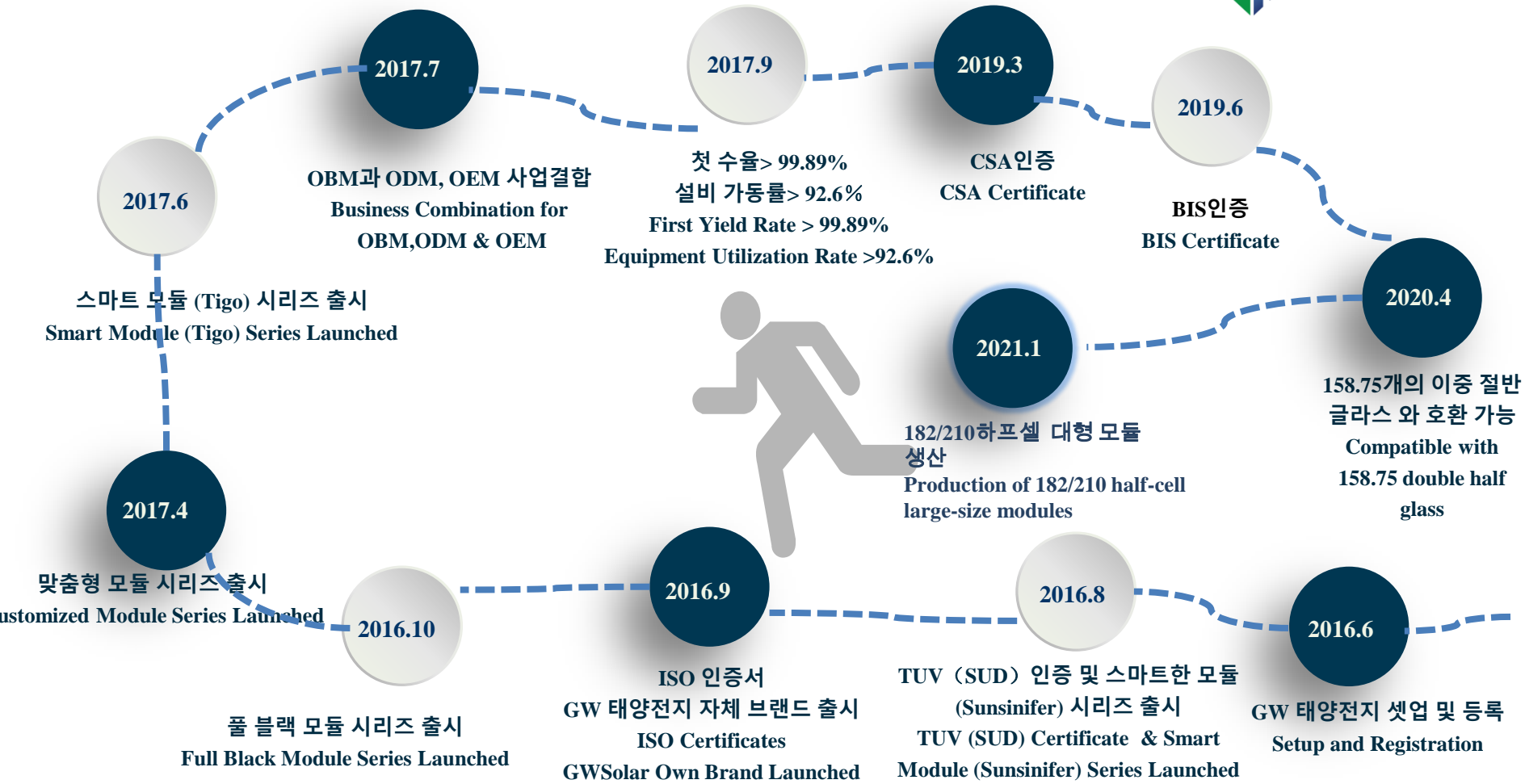
GW 태양전지 테크/GW Solar Technology

저희 회사는 베트남 박닌성 공업단지에 위치하고 있으며, 2016년 6월 자본금 300백만달러로 설립하였습니다. 2016년 10월부터 공식적으로 생산을 시작했고, 4개의 전자동 고효율 모듈 생산 라인을 구축라인을 보유하고 있으며, 작업자 수는 현재 600여명으로 1년 총생산량은 1.4GW입니다. 내년에는 태양전지 모듈과 프로젝트의 원활한 공급을 위해 생산량을 3GW로 확대할 계획입니다. 저희 회사는 고효율의 제품을 합리적인 가격으로 제공하고, 고객에게 한걸음 더 다가가 고부가가치 서비스를 제공함으로써 세계시장의 브랜드 가치를 높이기 위해 최선을 다하고 있습니다. **The company was established in June 2016 and is located in Dai Dong-Hoan Son Industrial Park and Viet Hung-Que Vo Industrial Park in Bac Ninh Province, Vietnam. The company has a registered capital of 3 million US dollars. It was officially put into production in October 2016. Four fully automatic and high-efficiency module production lines have been built, with 600 employees and a total installed capacity of 1.4GW. The production will be expanded to 3GW for solar modules and project supply chains next year. GWSolar has been committed to providing customers with excellent high-efficiency photovoltaic products and value-added services to build a good enterprise focusing on the high-end market while maintaining the needs of the low-end market.**

The company was established in June 2016 and is located in Dai Dong-Hoan Son Industrial Park and Viet Hung-Que Vo Industrial Park in Bac Ninh Province, Vietnam. The company has a registered capital of 3 million US dollars. It was officially put into production in October 2016. Four fully automatic and high-efficiency module production lines have been built, with 600 employees and a total installed capacity of 1.4GW. The production will be expanded to 3GW for solar modules and project supply chains next year. GWSolar has been committed to providing customers with excellent high-efficiency photovoltaic products and value-added services to build a good enterprise focusing on the high-end market while maintaining the needs of the low-end market.



GW 태양전지의 중요한 단계 /GWSolar milestone



우리 팀의 장점/Our team advantage

01

대만의 타이어 1 태양전지 공급 업체와 장기적인 협력 관계를 유지함으로써 GW 태양전지 제품의 가장 경쟁력이 있는 가격과 신뢰할 수 있는 품질을 얻을 수 있다.

Maintaining a long-term cooperative relationship with Taiwan's Tier 1 solar cell manufacturer, GW Solar is able to provide customers with the most competitive price and reliable quality.

02

로테르담 중심 보세 창고에서는 유럽 고객에게 유럽 재고품에 대한 빠른 배송 솔루션을 제공한다. The Rotterdam Central Bonded Warehouse

provides fast customer solutions with European stock in the Rotterdam Central Bonded Warehouse.

03

GW 태양전지의 전체 품질 관리 시스템은 GW 태양전지의 비즈니스 전략을 지원하고 고객 만족을 충족하기 위한 연구개발, 생산 및 고객 서비스 등의 핵심 프로세스를 통해 구축된다

GWSolar's total quality management system is built through core processes such as R&D, production and customer service to support GW Solar's business strategy and meet customer satisfaction.

팀의 경험
Team
experience

최종 제품에 영향을 주는 모든 요소를 제어하고 최종 제품 품질 검증, 인증에 대한 풍부한 경험을 보유하고 있다.

GWSolar has rich experience in the engineering and processes related to the production of photovoltaic modules, controls all aspects that affect the quality of the final product, and has rich experience in photovoltaic quality control, certification and other related processes.

생산 납기와 비용 관리를 확보하기 위해 국제 태양광 시장 및 공급망에 대한 광범위 이해를 가지고 있다. 태양광 발전소 프로젝트 개발 및 재정 관리를 하고 있다.

Have extensive understanding of the international photovoltaic market and supply chain to ensure production and cost management. We also have rich experience in solar power plant project development and financial management.

회사의 고객/Our customer



팀 서비스의 목적/Team Service Purpose

서비스 신조: GW 태양전지는 항상 고객의 요구 및 이익을 우선시하고 있다.

Service tenet: GWSolar always prioritizes the needs and interests of customers

GW 태양전지의 효율적이고 전문적인 애프터 팀은 고객에게 연중휴무 지원을 제공한다.

GWSolar's efficient and professional after-sales team provides 24/7 transportation services.

GW 태양전지 물류 및 창고 보관 파트너는 효과적인 배송 경험으로 고객에게 제공하기 위해서 전 세계에 있다.

GWSolar logistics and warehousing partners are all over the world



재생 가능 에너지 관련 프로젝트는 다각 경험이 필요하다. GW 태양전지는 프로젝트의 모든 단계를 포괄하는 서비스를 제공한다.

Renewable energy-related projects require multidisciplinary

GW 태양전지는 모든 프로젝트의 모든 단계에 걸쳐 다양한 분야의 모든 영역에서 인증 서비스를 제공한다.

04 Certification Service

GWSolar provides certification services in all areas of the photovoltaic industry, from module certification level

GW 태양전지
GWSolar

제품 및 서비스
Products and services

GW태양전지의 제품 분류/GWSolar product classification

경제성이 있는 제품/Economic products

오아시스 발전소는 최대 17%의 효율을 가진 당사의 다결정 태양전지로 만든 제품을 사용하여 발전소를 최적화하였다. 제품 출력은 285W (60셀)에서 340W (72셀)까지 다양한 구성 요소를 포함한다.

The Oasis Power Plant has optimized its power plant by using products made with our polycrystalline solar cells with an efficiency of up to 17%. Product power covers 285W (60 cells) to 340W (72 cells).



Luxury products

최고 효율을 제공하며 310W (60셀) 또는 380W (72셀) 구성 요소를 제공할 수 있다. 공간이 제한된 프로젝트에 부합한다.

Provides up to 21.5% efficiency, and can provide 310W (60 cells) or 380W (72 cells) components for space-limited projects.

럭셔리 제품
Luxury products

맞춤형 제품
Customized product

맞춤형 제품/Customized product

태양광 패널은 고객의 개별 요구를 충족시킬 수 있으며 내구성이 있고 저렴하다. 다른 브랜드와 비교하면 수요 변동에 큰 유연성을 제공할 수 있다.

Solar panels can meet the individual needs and durability of customers, and they are affordable. Compared with other brands, they have great flexibility in demand.

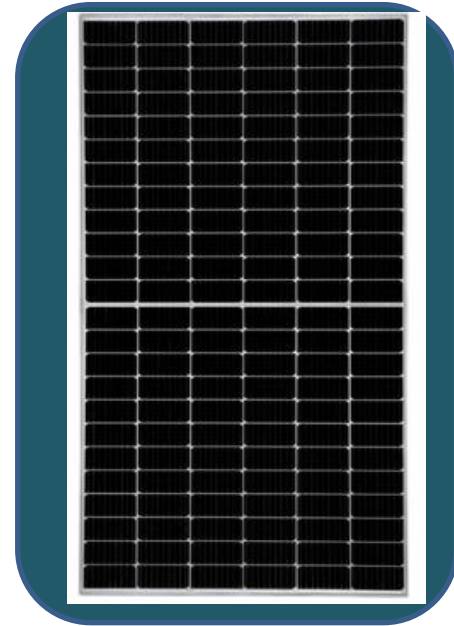
Compared with other brands, they have great flexibility in demand.



스마트 시리즈
Smart series



5BB 싱글 및 이중 글라스
하프셀 시리즈
5BB single and double
glass half cell series



9BB싱글 및 이중 글라스
하프셀 시리즈
9BB single and double glass
half cell series



전자용 고효율 모듈 생산 라인은 아프칩과 필름, 이중 글라스에 적합하다
Fully automatic high-efficiency module production line is suitable for half-chip, film, double glass



2021년 1월, 호환되는 182/210 대형 부품의 생산 라인이 공식적으로 사용되었다. 생산 라인에는 12개의 Otway MS40A와 8개의 Shuogu 라미네이터가 장착되어 있다.

In January 2021, the production line of compatible 182/210 large-size components was officially put into use.

The production line is equipped with 12 Otway MS40A and 8 Shuogu laminators.

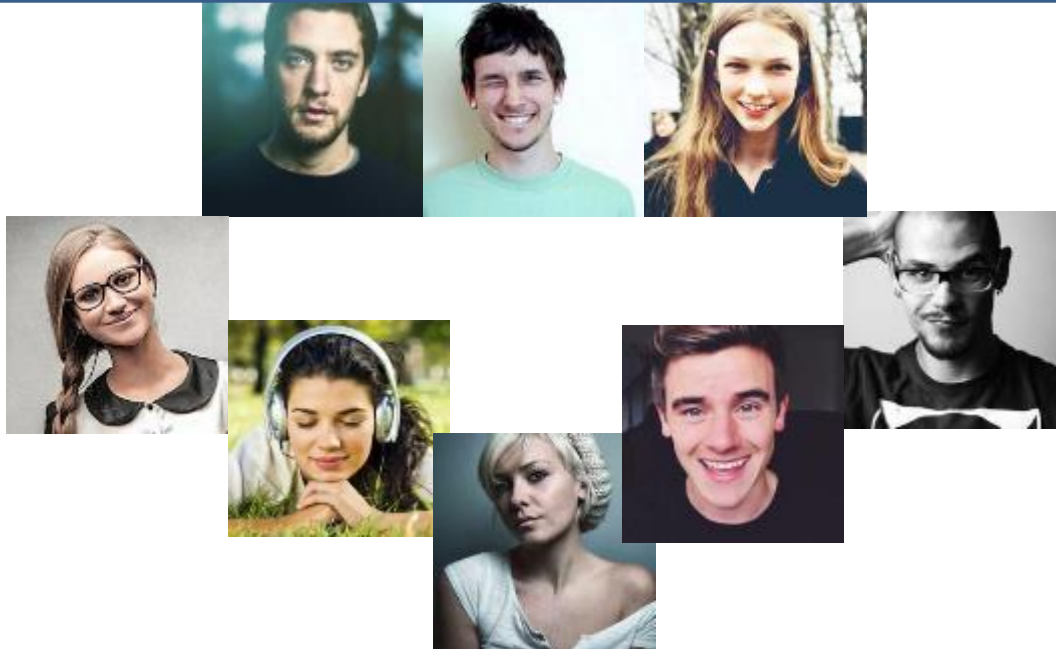
GWSolar

문화 및 영광
Culture and glory

회사 문화/Company culture

비전: 전 세계적으로 경쟁하고 세계 시장에서 재생 에너지의 개발 및 확장에 적극적으로 참여하고 환경을 존중하는 지속 가능한 에너지 모델을 구축하는 책임을 이해하고 모든 효과적이고 효율적인 방법을 채택한다.

Vision: Globally compete and actively participate in the development and expansion of renewable energy in the global market, understand the responsibility of establishing a sustainable energy model that respects the environment, and adopt all effective and efficient methods.





경영 철학/Business philosophy:

우리의 목표는 베트남에서 태양 에너지 기술의 적용을 촉진한 후 베트남에서 세계로 질서 있게 전파하는 것이다. 지구 환경 보호에 대응하기 위해서 우리는 인류를 위한 깨끗하고 지속 가능한 에너지 관련 제품과 원스톱 솔루션을 제공하기 위해 이 자리에서 서 있다.

We are committed to building a world without fossil fuels. Our goal is to promote the application of solar energy technology in Vietnam, and then spread it from Vietnam to the world in an orderly manner.

In response to global environmental protection, we stand here to provide clean and sustainable energy-related products and one-stop solutions for mankind.



GWSolar 품질팀 구조/QC Team building



혁신/Innovation 지능/Intelligent 전문/Professional 책임/Responsibility

품질은 우리의 삶이며 품질 관리는 더 높은 효율 성과 신뢰성, 안전성을 포함하여 브랜드 범위 내에서 제품 시장 경쟁 중에 하나이다.

GW 태양전지는 우리의 제품이 일류 제품을 갖도록 확보하는 전문적인 품질팀을 보유하고 있다.

Quality is our life, quality control is one of our product market competition within the scope of the brand, including higher efficiency, higher reliability and safety.



기업 명예/Enterprise Honor

100%

安全制品



95%

客户满意度



90%

雇员满意度



85%

供应商满意度



고객의 만족은 우리의 영원한 추구이다
Your satisfaction is our eternal pursuit

CSA & UL & BIS & TUV 인증 Certification / ISO 인증 Certification

품질 관리 시스템
Quality management system



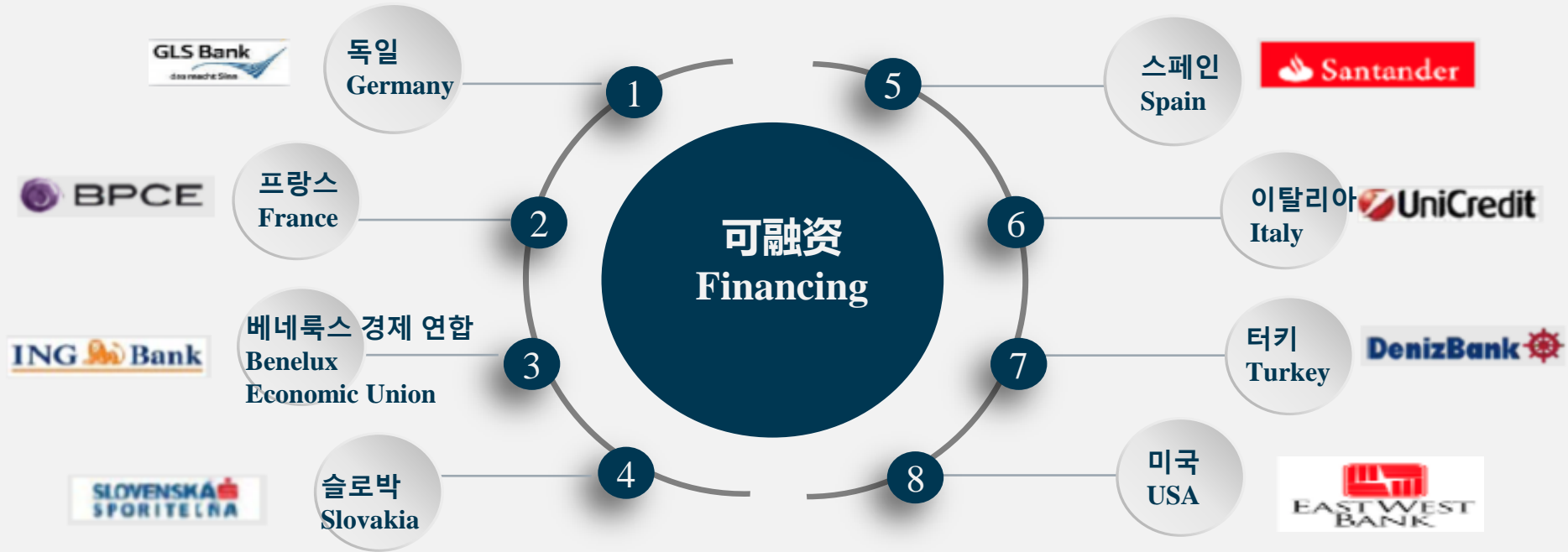
환경 보호 시스템
Environmental Management System



노동 안전 관리 시스템
Occupational safety management system



자금 조달/Financing



GWSolar 글로벌 마케팅 네트워크/Global marketing network



혁신
innovation

지능
intelligence

전문
profession

책임
responsibility



베트남에의 GW 태양전지
본사 공장
GWSolar HQ factory in
Vietnam



독일에의 GW 태양전지
EU 센터 사무소
GWSolar EU Center
Office in Germany



미국에의 GW
태양전지 CA 중앙
사무소
U.S. GWSolar CA
Central Office



네덜란드 로테르담에의
GW 태양전지 EU 창고
GWSolar EU warehouse in
Rotterdam, Netherlands



GWSolar글로벌 프로젝트/Global projects



프로젝트: 터키
Project: Turkey



프로젝트: 미국
Project: United States



프로젝트: 독일
Project: Germany



프로젝트: 포르투갈
Project: Portugal

감사합니다
THANK YOU